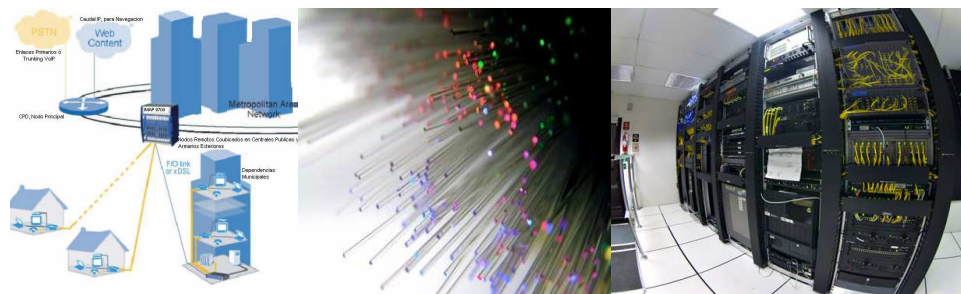


## LA NUEVA CONVOCATORIA DE "PLANES E", ó FONDO ESTATAL DE INVERSION LOCAL (FEIL) 2009/2010, Tiene como principales líneas de actuación, el fomento de las nuevas tecnologías la sostenibilidad.

Su Ayuntamiento tiene la oportunidad de ejecutar un proyecto que reúne las dos condiciones, mediante EL DESPLIEGUE DE UNA RED DE ACCESOS A BANDA ANCHA BASADA EN FIBRA OPTICA PARA SU AYUNTAMIENTO



## TODO ELLO MEDIANTE EL USO DE LAS CANALIZACIONES, E INFRAESTRUCTURAS DE OBRA CIVIL, RECIENTEMENTE LIBERALIZADAS Y UTILIZADAS ANTERIORMENTE EN EXCLUSIVA POR TELEFONICA

SU AYUNTAMIENTO SE BENEFICIARA DE:

- ✓ Una sola Red de Acceso a Internet, además mediante el establecimiento tunelización VPN, su ayuntamiento podrá eliminando el 100% de las cuotas de línea ADSL, Netlam, MetroLan, Macrolan... en todas las dependencias remotas....
- ✓ Sistemas de telefonía IP, eliminando el 100% de cuotas de líneas y más del 80% del gasto en telefonía fija...
- ✓ Monitorado de Video IP perimetral, control de acceso a dependencias municipales, video porteros IP, en edificios desatendidos.....
- ✓ Implantar servicios de monitorado de video en cualquier ubicación del área urbana, sin necesidad de obras ni antenas, gracias a las excelentes prestaciones de Metro-Ethernet-Broadband.

**SIN NECESIDAD DE REALIZAR NUEVAS CANALIZACIONES, SIN LAS MOLESTIAS ASOCIADAS A LA RELIZACION DE NUEVAS OBRAS EN LA CIUDAD Y CON UN AHORRO DE 70.000 A 150.000€ POR KILOMETRO DE TENDIDO DE FIBRA.**



Solicitud Información sin compromiso al email: [info@ibersontel.com](mailto:info@ibersontel.com), o al fax:

902010892, relazaremos un estudio personalizado para la interconexión de las dependencias o servicios que usted nos solicite.